

上越教育大学の保有する土地等の有効利用に関するサウンディング型市場調査 実施要領

平成 30 年 10 月 11 日

上越教育大学施設課

1. 調査の目的

上越教育大学が所有する土地に対して、新たな活用の在り方など民間事業者等との対話により、実現可能な民間活用等の前提条件や参入意向などの可能性について調査を実施します。

※サウンディング型市場調査とは、大学の事業計画の検討に当り、民間事業者等から広く意見・提案を求め、市場性の有無や活用アイデアを把握するために実施する調査です。

2. 対象用地の概要

所在地	①：新潟県上越市山屋敷町 1 番地 ②：新潟県上越市西城町 1 丁目 1 0 番
土地面積	①：353,041 m ² ②： 5,461 m ²
調査対象概要	①-1：大学西部野球場裏（空き地）約 5,000 m ² ①-2：大学南東部市道脇（空き地）約 6,700 m ² ②：西城職員宿舎西側（現駐車場）約 2,300 m ²
都市計画等による制限	①：第 1 種中高層住居専用地域 ②：第 1 種低層住宅専用地域
現況	①：空き地 ②：駐車場

3. スケジュール

実施要領の公表	平成 30 年 10 月 18 日
現地見学会・説明会の参加申込期限	平成 30 年 11 月 2 日
現地見学会・説明会の開催	平成 30 年 11 月 9 日
サウンディング参加申込期限	平成 <u>30</u> 年 12 月 14 日
サウンディング実施日時及び場所の連絡	平成 <u>30</u> 年 12 月 14 日
提案書の提出期限	平成 30 年 12 月 14 日
サウンディングの実施	平成 30 年 12 月 17 日～21 日
実施結果概要の公表	平成 31 年 2 月 8 日

4. サウンディングの内容

(1) サウンディングの対象

・民間事業者等（土地・建物の活用実施主体となりうる法人又はグループ）

ただし、次のいずれかに該当する場合は、対話の対象者として認めません。

①国立大学法人上越教育大学契約事務取扱規程第4条及び第5条の規定に該当する者

②会社更生法に基づき更生手続開始の申立てがなされている者又は民事再生法に基づき再生手続開始の申立てがなされている者

③暴力団員による不当な行為の防止等に関する法律（平成3年法律第77号）第2条第2号に規定する暴力団又は（暴力断排除条例等）に該当する者

(2) サウンディングの項目

・周辺環境、立地条件などの諸条件から、有効利用するための活用イメージ、アイデアなどをお聞かせください。

・有効利用に当たっての課題、改善、条件などについて、ご意見をお聞かせください。

・有効利用に当たっての土地の所有形態（賃貸または定期借地権の設定等）

・示された条件による事業化が困難な場合の、その他の活用提案

・その他、事業実施にあたって大学に対する支援や配慮してほしい事項

5. サウンディングの手続き

~~（1）現地見学会・説明会の開催（現地見学会・説明会は開催しません。）~~

~~対象用地の概要等について、サウンディングへの参加を希望する事業者向けの現地見学会・説明会を実施します。~~

~~参加を希望される方は、期日までに下記申込先へ、参加者の氏名、所属企業部署名（又は所属団体名）、参加人数、電話番号を明記の上、電子メールにて御連絡ください。なお、件名には【現地見学会参加申込】としてください。~~

~~現地見学会・説明会に参加しない場合であっても、対話に参加することができます。~~

①見学会開催日時

~~平成30年11月9日（金曜日） 時間・場所は改めて連絡します。~~

②申込方法

~~・参加希望者は、次のとおり電子メールでお申し込みください。~~

~~・宛 先：shisetsu@juen.ac.jp~~

~~・件 名：現地見学会参加申込（法人名）~~

~~・記載事項：①担当者氏名②所属企業部署名③参加人数④電話番号~~

③申込期限

~~平成30年11月2日（金曜日） 16時まで~~

(2) サウンディングの参加申し込み

サウンディングの参加を希望する場合は、別紙の参加申込書に必要事項を記入し、件名を【サウンディング参加申込】として、申込先へEメールにてご提出ください。

・申込方法

・参加希望者は、次のとおり電子メールでお申し込みください。

・宛 先：shisetsu@juen.ac.jp

・件 名：サウンディング参加申込（法人名）

・添付資料：別紙1（参加申込書）、別紙2（事前調査票）に必要事項を記載し、添付してください。

・申込期限

平成30年12月14日（金曜日） 16時まで

(3) サウンディングの日時及び場所の連絡

サウンディングへの参加申込のあったグループの担当者あてに、実施日時及び場所をEメールにて連絡します。希望に沿えない場合もありますので、予めご了承ください。

(4) サウンディングの実施

① 実施期間

平成30年12月17日（月曜日）から12月21日（金曜日） 時間・場所は改めて連絡します。

② 所要時間

30分～1時間程度

③ その他

サウンディングは参加事業者のアイデア及びノウハウの保護のため個別に行います。

(5) サウンディング結果の公表

サウンディングの実施結果について、概要の公表を予定しています。なお、参加事業者の名称は公表しません。また、参加事業者のノウハウに配慮し、公表にあたっては、事前に参加事業者へ内容の確認を行います。

6. 留意事項

(1) 参加事業者の取り扱い

サウンディングへの参加実績は、事業者公募等における評価の対象とはなりません。

(2) 費用負担

サウンディングへの参加に要する費用（書類作成、見学会、対話への参加費用等）については、参加事業者の負担とします。

(3) 追加対話への協力

本サウンディング終了後も、必要に応じて追加の対話（文書照会含む）やアンケート等を実施させていただくことがあります。その際にはご協力をお願いいたします。

(4) 対話内容の扱い

対話で把握した内容は、今後の土地利用に向けて参考にしますが、今後の事業化を約束するものではありませんので、ご理解をお願いいたします。

7. 参考資料

- ・ 上越教育大学概要 2018（ホームページアドレス）

https://www.juen.ac.jp/050about/040publicity/020book/files/gaiyo_h30.pdf

8. 問い合わせ先

質問等がある場合は下記の連絡先までお問い合わせください。

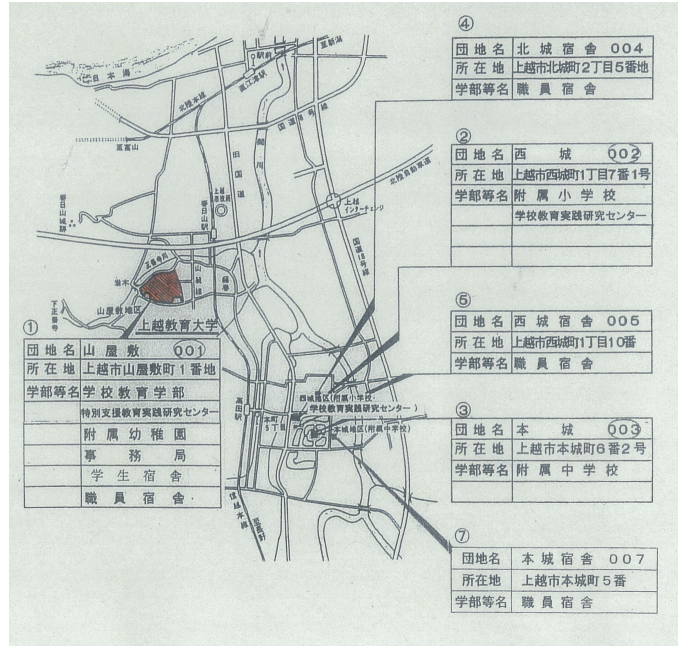
連絡先：上越教育大学施設課 担当：杉田（すぎた）

住 所：新潟県上越市山屋敷町1番地

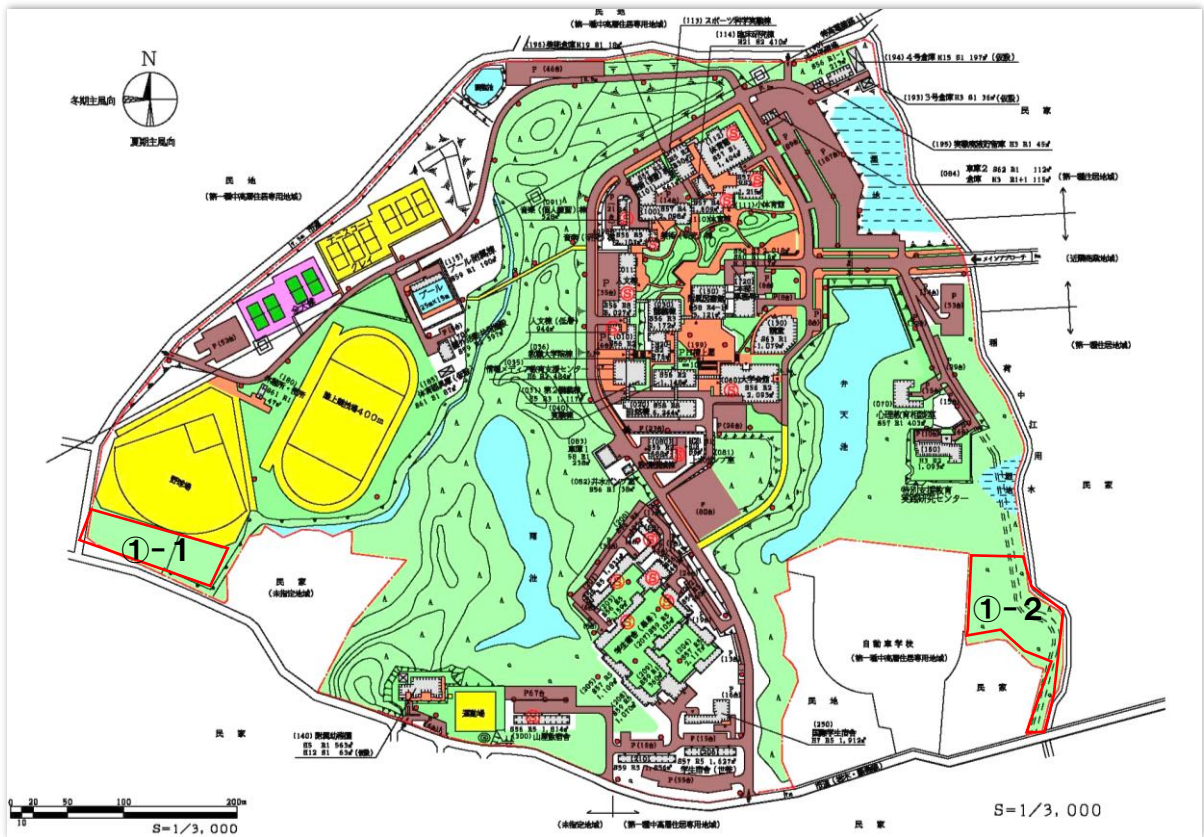
電 話：025-521-3262（ダイヤルイン）

メール：shisetsu@juen.ac.jp

案内図

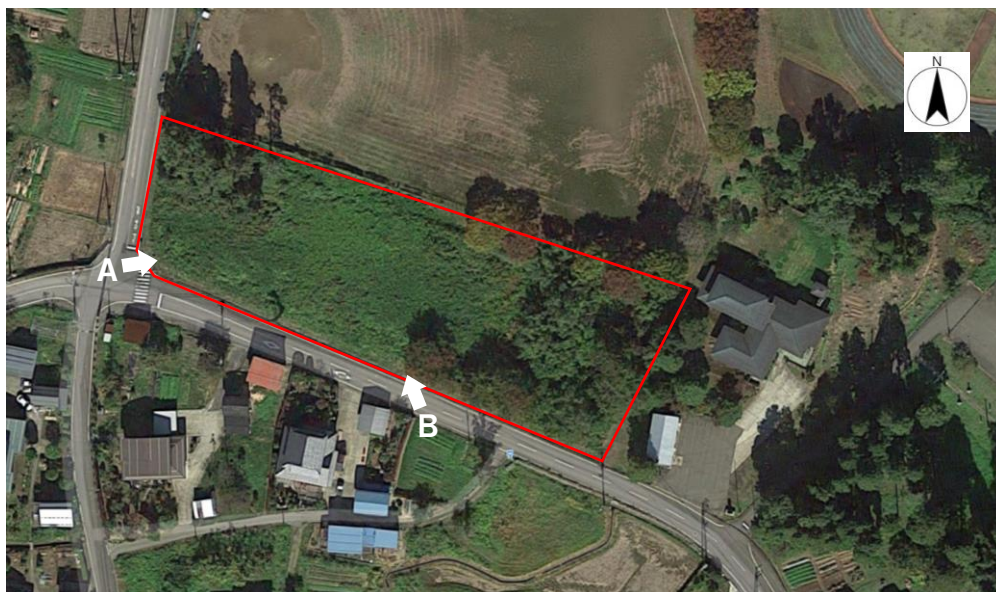


配置図



現地写真

① - 1 大学西部野球場裏（空き地）約 5,000 m²



Google マップ

A



B



現地写真

① - 2 大学南東部市道脇（空き地）約 6,700 m²



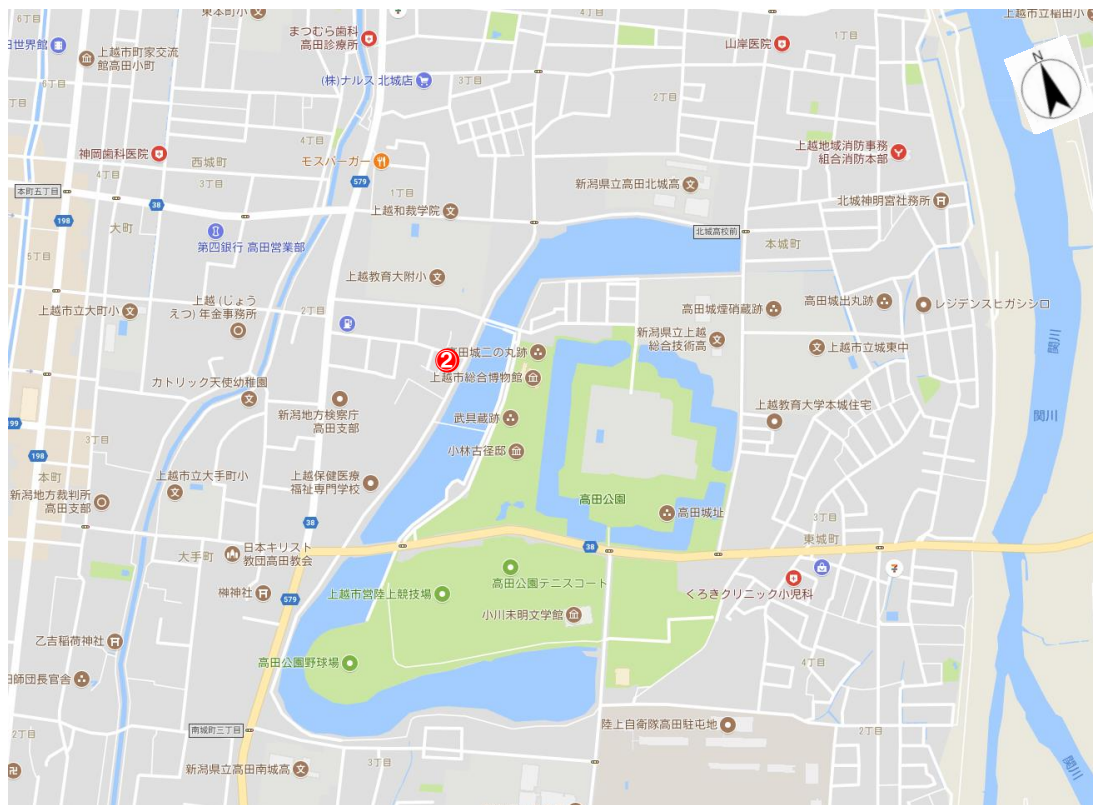
Google マップ

A

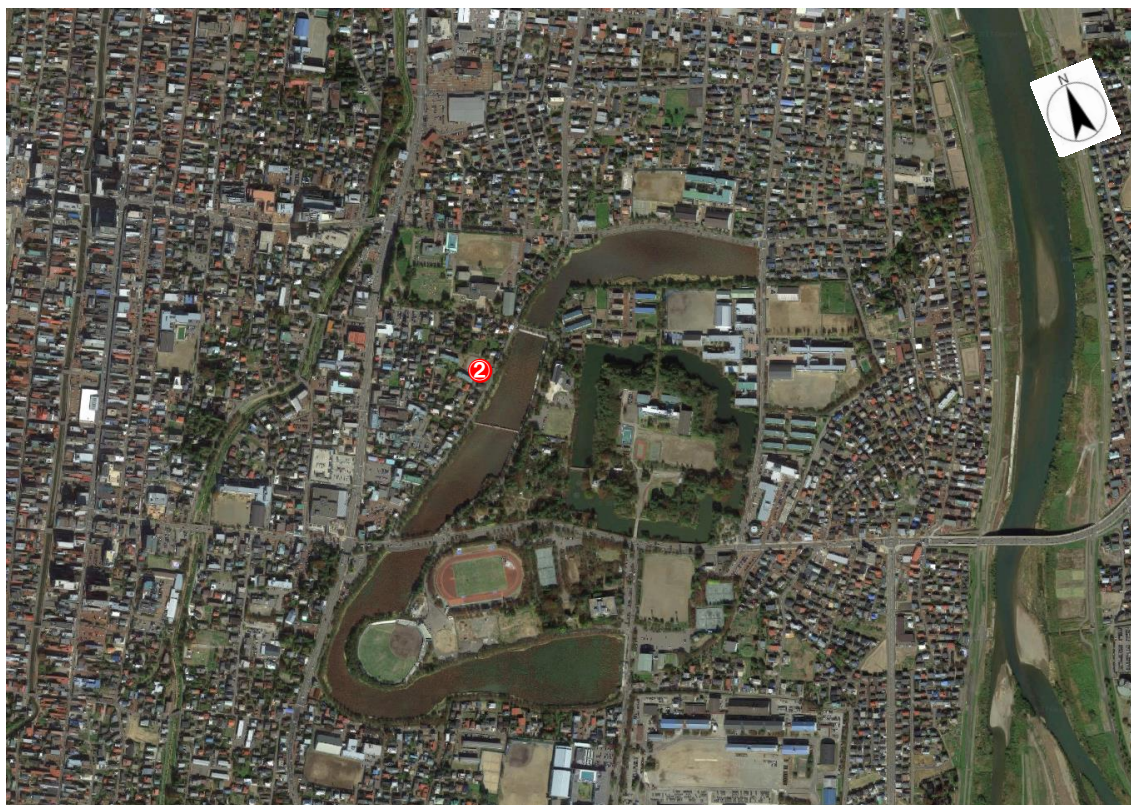


地図・航空写真

② 西城職員宿舎西側（現駐車場）約 2,300 m²



Google マップ



Google マップ

現地写真

② 西城職員宿舎西側（現駐車場）約 2,300 m²



Google マップ

A



B



● 配置図

② 西城職員宿舍西側（現駐車場）約 2,300 m²

